

# 31. FRIDOLIN CUP 2025



**11. & 12. Januar 2025  
in der lintharena, Näfels**

## Inhaltsverzeichnis

Offizielle Shuttles	Seite	2
Begrüßungswort des Präsidenten	Seite	3
<b>Zeitplan Samstag</b>	<b>Seite</b>	<b>5</b>
OK Fridolin Cup 2025	Seite	6
<b>Zeitplan Sonntag</b>	<b>Seite</b>	<b>7</b>
<b>Auslosungen &amp; Turniermodus</b>	<b>Seite</b>	<b>8</b>
Impressionen Fridolin Cup 2024	Seite	9
Facts & Figures	Seite	10
Anreise	Seite	11
Essen & Getränke	Seite	12
<b>Turnierservice Racketshop</b>	<b>Seite</b>	<b>13</b>
<b>Fridolin Cup 2026 – SAVE THE DATE</b>	<b>Seite</b>	<b>15</b>
Sponsoren- / Gönnerübersicht	Seite	17

## Offizielle Shuttles Fridolin Cup 2025

Offizielle Shuttles 2024/2025			swiss badminton	
<u>FZ Forza</u>	FZ Forza VIP	Kat. 1		
<u>Perfly</u>	FSC 990	Kat. 1		
<u>Victor</u>	Gold Champion	Kat. 1		
	Master Ace	Kat. 1		
	Champion No. 1	Kat. 2		
<u>Yonex</u>	AS 40	Kat. 1		
	AS 30	Kat. 1		
<u>Young</u>	Performance 70	Kat. 1		
	Yang Yang 300 B	Kat. 1		

# ELEKTRO RHYNER AG

## KOMMUNIKATION UNTER STROM

GLARUS (GL)  
TEL. +41(0)55 645 33 66

PFÄFFIKON (SZ)  
TEL. +41(0)55 440 15 15

LANDQUART (GR)  
TEL. +41(0)81 302 34 44

DÜBENDORF (ZH)  
TEL. +41(0)44 820 72 70

**IHR PARTNER FÜR SÄMTLICHE ELEKTRO- UND EDV-INSTALLATIONEN**





## Hauptsponsor, Raiffeisenbank Glarnerland

# RAIFFEISEN

Raiffeisenbank  
Glarnerland

Was uns ausmacht:

# Vorteile.

**50% Rabatt auf das Halbtax und viele weitere Vorteile – mit unserem kostenlosen Bankpaket für Jugendliche.**

[raiffeisen.ch/youngmemberplus](https://raiffeisen.ch/youngmemberplus)



## Begrüßungswort des Präsidenten

Geschätzte Teilnehmerinnen und Teilnehmer

Dieses Jahr dürfen wir als BC Linth Näfels wieder Austräger der 31. Ausgabe unseres Traditionsturniers im «Zigerschlitz» sein! Es freut uns enorm, solch zahlreiche Anmeldungen erhalten zu haben und das Turnier ein weiteres Jahr so erfolgreich organisieren zu dürfen.

Im Namen des BC Linth Näfels begrüße ich euch ganz herzlich im wunderschönen Glarnerland und den Hallen der lintharena, welche uns auch 2025 wieder eine tolle Infrastruktur zur Verfügung stellt, um ein reibungsloses Turnier durchführen zu können.

Ich freue mich an beiden Tagen auf viele tolle, spannende Spiele und wünsche euch allen viel Spass und Erfolg, sowie last but not least, unfallfreie Turniertage.

Wir freuen uns sehr, NEU die **Raiffeisenbank Glarnerland** als unseren **Hauptsponsor** zu begrüßen. Vielen Dank für die tatkräftige Unterstützung des Turniers und unseres Vereins! Wie letztes Jahr steht für euch wieder Bernie vom **Racketshop** mit Bespannungsservice und mit einem Stand von grossem Badminton Sortiment zur Verfügung.

Ein herzliches Dankeschön gebührt selbstverständlich auch unseren weiteren zahlreichen Sponsoren & Gönnern, sowie allen fleissigen Helferinnen und Helfern vor Ort. Ohne euch wäre ein solcher Anlass nach wie vor unmöglich zu realisieren.

Euch gebührt ein riesiges Dankeschön dafür!

Somit ein schönes Turnier und viel Erfolg,  
*Marc Müller, Präsident BC Linth Näfels*

CO-SPONSOR, *lintharena AG*

lintharena

Trainingslager & Camps

Hier können Sie Höchstleistungen erzielen.

Erleben Sie die komplett sanierte lintharena neu. Ob Amateur oder Profi: Bei uns finden Sie beste Bedingungen für Sport und Entspannung. Unsere verschiedenen Anlagen ermöglichen nicht nur Einzel- und Teamsport, sondern auch Training- und Wettkampfsport – kurzum, was auch immer auf Ihrem Programm steht.



Weitere Informationen:  
[lintharena.ch/Trainingslager-Camps](https://lintharena.ch/Trainingslager-Camps)






CO-SPONSOR, Auto Eicher AG

**AE** AUTO EICHER AG



**SUZUKI**

Auto Eicher AG | T 055 612 37 77 | 8753 Mollis | autoeicher.ch

Durch die freundliche Unterstützung des Sportfonds




Und der Brauerei Adler AG – Getränk Sponsor



18  28

Kategorien-SPONSOR, Sauter, Bachmann AG



**« Join the saba.crew! »**

Wir möchten dich in unsere spannenden Projekte der Luft- und Raumfahrt einweihen und dich als Team-Member boarden.

[career@sauterbachmann.ch](mailto:career@sauterbachmann.ch)

Swiss precision gears

Sauter, Bachmann AG  
8754 Netstal  
www.sauterbachmann.ch



## Zeitplan, Samstag, 11. Januar 2025

(Zeiten abhängig je nach Anzahl Anmeldungen resp. Spieldauer)

**Lizenzkontrolle Morgen:** 07:00-09:00 Uhr

**Lizenzkontrolle Nachmittag:** 12:00-13:30 Uhr

Kategorie	Spielbeginn	Beginn letzte Runde ca.
XD SK4	08:30	11:50
XD SK3	08:30	11:50
XD SK2	09:10	12:30
XD SK1	09:10	12:30
HD SK3	13:10	17:10
HD SK2	13:10	17:50
HD SK1	13:50	17:50
DD SK2	13:50	17:50
DD SK1	13:50	17:50

**Anmeldung bei der Lizenzkontrolle spätestens eine halbe Stunde vor Spielbeginn**

**lintharena**

Bei uns gibt es viel zu erleben!

- Hallenbad mit Rutschbahn
- Warmwasseraussenbecken
- Wellness mit Sauna & Dampfbad
- Kletter- & Boulderhalle
- Schwimmkurse
- Group Fitness-Angebote
- Bike-Skillspark
- erholsame Massagen
- Restaurant & Hotel

Mehr entdecken auf [www.lintharena.ch](http://www.lintharena.ch)

lintharena ag  
Oberurnerstrasse 14 · CH-8752 Näfels  
+41 55 618 70 70 · kontakt@lintharena.ch




bewegen  
erleben  
geniessen

**CO-SPONSOR, Technische Betriebe Glarus Nord**

# Willst du hoch hinaus mit uns?

Starte ab Sommer 2025 deine Lehre als Netzelektriker/-in bei TBGN.

Mehr über den Lehrberuf erfahren



**Melde dich bei uns für einen Schnuppertag.**

☎ **055 511 97 52**

✉ **mathias.boesch@tbgn.ch**





## Organisationskomitee Fridolin Cup 2025

Team Fridolin Cup, das sich auf 2 tolle Turniertage mit euch freut!



v.l.n.r.:

- Marc Müller (Infrastruktur)
- Claudio Sovrano (Infrastruktur)
- Jasmin Müller (Helfer & Turnierleitung)
- Iris Eicher (Stübli)
- Nino Schmed (Sponsoring)
- Tamara Kummer (Turnierleitung)
- Kilian Regen (Preise)
- Kevin Wiget (Infrastruktur)

**Wir realisieren dein Projekt.**

Du suchst einen kompetenten Partner für dein Energie- oder Mobilitätsprojekt?

Gerne unterstützen wir dich.

 Solarenergie	 Heizungsersatz
 E-Ladestationen	 Stromspeicher

**Kontakt aufnehmen**

 055 511 97 00

 energieberatung@tbgn.ch

 www.tbgn.ch



**TWINTs  
gschwind.**

Jetzt GRB TWINT  
downloaden

Die kleinste Bank der Schweiz  
mit eigener TWINT App –  
**GRB TWINT.**

[glarner-regionalbank.ch/twint](http://glarner-regionalbank.ch/twint)

**GRB**

## Zeitplan, Sonntag, 12. Januar 2025

(Zeiten abhängig je nach Anzahl Anmeldungen resp. Spieldauer)

Lizenzkontrolle: 08:00-09:15 Uhr

Kategorie	Spielbeginn	Beginn letzte Runde ca.
HE SK4	09:00	13:40
HE SK3	09:00	13:40
HE SK2	09:40	14:20
HE SK1	09:40	14:20
DE	09:00	13:40

Anmeldung bei der Lizenzkontrolle spätestens eine halbe Stunde vor Spielbeginn.



**AE** AUTO EICHER AG

**SWIFT**

**SUZUKI** Auto Eicher AG | T 055 612 37 77 | 8753 Mollis | autoeicher.ch



**riposa**  
SWISS SLEEP

Schlaf gut,  
Rücken gut.

Ästhetik und Funktionalität in perfekter Harmonie – für einen starken Rücken und ganzheitliche Schlafgesundheit. riposa.ch

 **HakaGerodur**

**KUNDENORIENTIERT –  
ZUVERLÄSSIG –  
NACHHALTIG**



Wir sind der führende Produzent für Rohr- und Geothermiesysteme, Heizungs- und Sanitärrohre, sowie Kunststoffprofile in höchster Qualität.

**HakaGerodur AG**  
Giessenstrasse 3  
CH-8717 Benken SG  
sekretariat@hakagerodur.ch  
Tel. +41 (0)55 293 25 25  
www.hakagerodur.ch

## Auslosungen & Turniermodus

Kategorie	Spielmodus
Alle Herreneinzel	Schoch, 4 Runden
Dameneinzel	Eine Gruppe, alle zwei Mal gegen alle → 4 Spiele pro Person
Alle Herrendoppel	Schoch, 4 Runden
Damendoppel SK1	Zwei Gruppen à 4 Paarungen, anschliessend Ausspielen der Ränge → 4 Spiele pro Paarung
Damendoppel SK2	Schoch, 4 Runden
Alle Mixeddoppel	Schoch, 4 Runden

Die Auslosungen sind online einsehbar unter folgendem Link: [Swiss Badminton - 31. Fridolin Cup - Konkurrenzen \(swiss-badminton.ch\)](https://www.swiss-badminton.ch).

Aufgrund von kurzfristigen Abmeldungen kann es auch danach noch zu Umteilungen kommen, die betroffenen Teilnehmenden werden in diesem Fall direkt kontaktiert.



Geniessen Sie den Sonnenauf- und -untergang auf unserer Terrasse

### Marina Walensee in Unterterzen

Einen Moment Ferien.

**Marina Restaurant**  
Verschiedene Produkte werden als altbewährte Klassiker oder als neu interpretierte Speisen auf den Tisch gebracht.

**Marina Hotel**  
Komfortable Zimmer, gastfreundlicher Service und ruhige Nächte versprechen einen erholsamen Schlaf, umgeben von der stillen Schönheit des Walensees.

**Marina Saal**  
Egal ob für Hochzeiten, Seminare, Firmenevents oder Meetings – der Marina Saal ist der vielseitig gestaltbare Eventsaal am Walensee.

www.marina-walensee.ch  
Tel. +41 81 720 31 00  
reservation@marina-walensee.ch

marina  
WALENSEE



Die Hans Eberle AG zählt zu den führenden Blechbearbeitungsunternehmen in der Schweiz. Seit über 70 Jahren überzeugen wir mit bester Schweizer Qualität und einer fast einmaligen Breite von Herstellungsverfahren. Mit unserem starken Team mit 175 Mitarbeitenden fertigen wir in Ennenda/GL mit den neusten und modernsten Blechtechnologien.

Wir bieten zehn verschiedene Lehrberufe an und bilden 18 Lernende aus.

#### Unser Lehrstellenangebot:

- Anlage- und Apparatebauer/in EFZ
- Industrielackierer/in EFZ
- Informatiker/in EFZ
- Kaufmann / Kauffrau EFZ
- Konstrukteur/in EFZ
- Polymechaniker/in EFZ
- Produktionsmechaniker/in EFZ
- Lackierassistent/in EBA
- Logistiker/in EFZ
- Mechanikpraktiker/in EBA

Folge uns auf:    @hanseberleag  
   @lehrebyeberle

**LEHRE  
BY EBERLE**

 **HANS EBERLE AG**  
METALLWARENFABRIK

Untere Allmeind 7  
CH-8755 Ennenda/GL

T +41 55 645 26 26  
contact@hans-eberle.ch

www.hans-eberle.ch  
www.lehrebyeberle.ch

## Impressionen Fridolin Cup 2024



## Kategorien-SPONSOR, Arondo AG

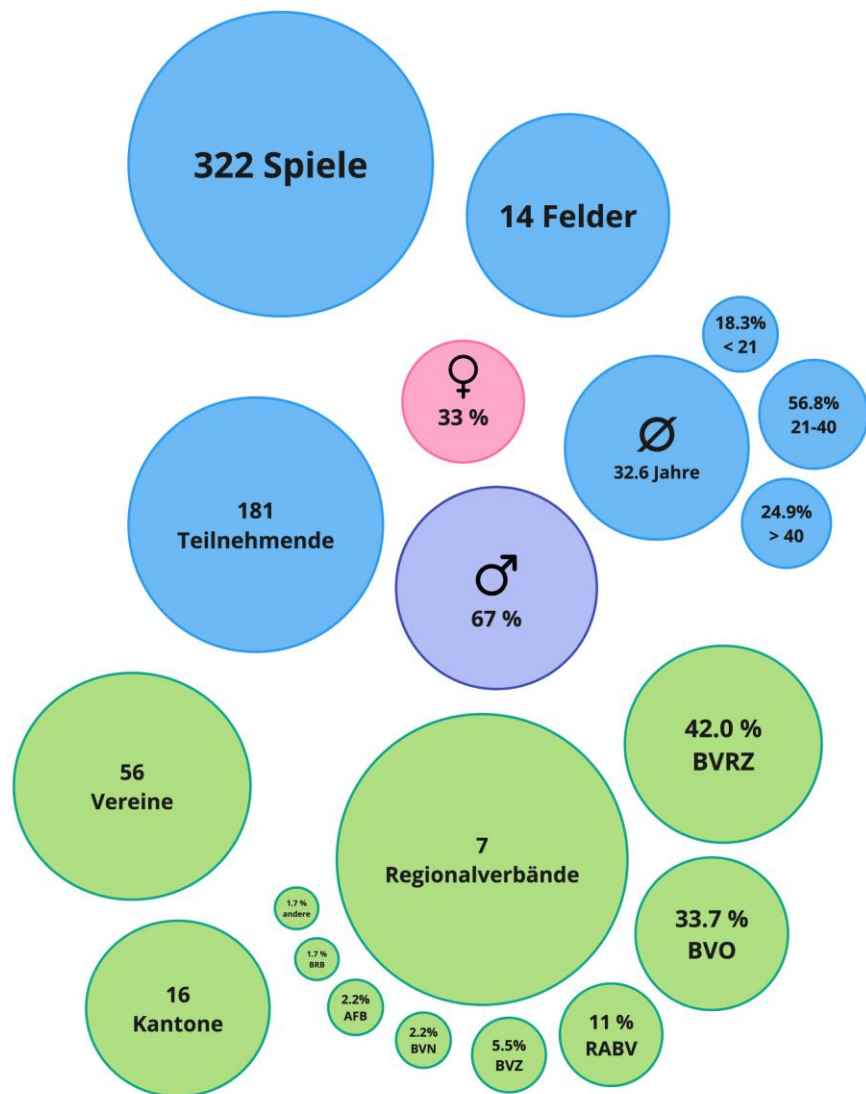
**ARONDO**  
STOREN UND ROLLLÄDEN



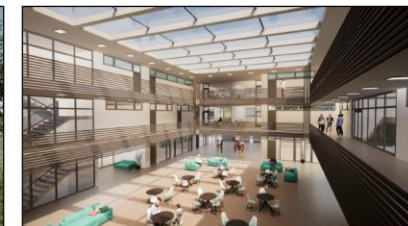
ARONDO AG · Alpenblickstrasse 7 · 8853 Lachen · T 055 451 55 33

[www.arondo.ch](http://www.arondo.ch)

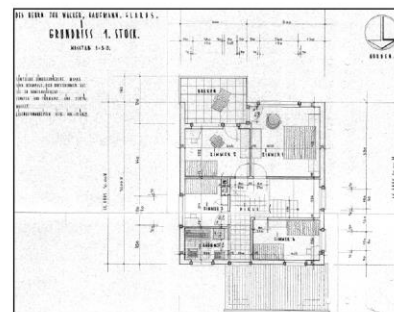
# Facts & Figures Fridolin Cup 2025



## Kategorien-SPONSOR, Truttmann - Partner Architekten



Neubauten, Visualisierungen - Modellbau, Projektentwicklungen ...



Umbauten, energetische Sanierungen, Förderprogramme ...

erneuerbarheizen



Baueingabe von A-Z, Bauberatung, Meldeverfahren ...

TRUTTMANN-PARTNER ARCHITEKTEN AG

8756 MITLÖDI - GLARUS SÜD - www.truttmann-partner.ch



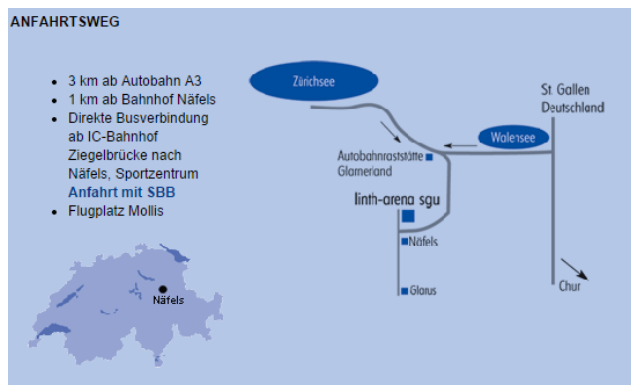
NEU- & UMBAUTEN  
HISTORISCHE BAUTEN  
PLANUNG & AUSFÜHRUNG  
GUTACHTEN & SCHÄTZUNGEN  
BRANDSCHUTZ & RADONMESSUNG  
GEAK EXPERTE & ENERGIEBERATUNG



FAMILIENVATER  
ARCHITEKT BA ZFH  
CAS SOLARARCHITEKTUR  
CAS NACHHALTIGES BAUEN  
BERUFSBILDNER "ZEICHNER EFZ"  
ENERGIE-COACH GLARNERLAND

## Anreise mit dem Auto

Auf dem Areal der lintharena stehen viele kostengünstige Parkplätze zur Verfügung.



### Anfahrts-Adresse:

lintharena  
Oberurnerstrasse 14  
8752 Näfels

### Anreise mit den ÖV

Es fahren Busse ab den Bahnhöfen «Ziegelbrücke» oder «Näfels-Mollis» direkt zur Lintharena (Bushaltestelle Näfels, Lintharena).

Wir bitten euch bei einer allfälligen ÖV-Anreise die Verbindungen selbstständig und im Voraus zu studieren.



## Hauptsponsor, Raiffeisenbank Glarnerland

# RAIFFEISEN

Raiffeisenbank  
Glarnerland

Was uns ausmacht.

# Vorteile.

**Bis zu 50% Rabatt auf über 500 Konzerte & Events – und viele weitere Vorteile.**

[raiffeisen.ch/memberplus](http://raiffeisen.ch/memberplus)

## Essen und Getränke am Fridolin Cup

### Speisen:

	Preise in CHF
Penne Napoli	9.-
½ Penne Napoli	6.-
Penne Bolognese	10.-
½ Penne Bolognese	7.-
Kartoffelsalat	7.-
Paar Wienerli mit Kartoffelsalat	9.-
1 Wienerli mit Kartoffelsalat	6.-
Paar Wienerli mit Brot	6.-
1 Wienerli mit Brot	4.-
Hot Dog	6.-
Birchermüesli	6.-
Sandwich	5.50.-
(Salami, Schinken, Fleischkäse, Tomaten-Mozzarella, Käse, Ei)	

### Süsses:

Kuchen	3.-
Torten und Mousse	4.-
Früchte	1.-
Snickers	2.-

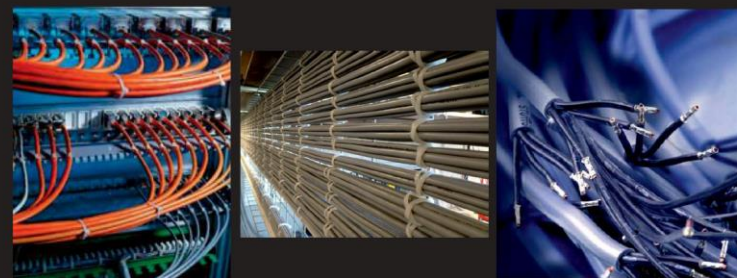
### Getränke:

Mineral (mit /ohne) & Süssgetränke 3dl/5dl/1.5lt. (Nature, Cola, Cola-Zero, Rivella, Citro, Sinalco, Eistee)	3.- / 4.50.- / 10.-
Red Bull	3.50.-
Kaffee	3.50.-
Tee	2.50.-

## CO-SPONSOR, Elektro Rhyner AG

# ELEKTRO RHYNER AG

## KOMMUNIKATION UNTER STROM



**GLARUS (GL)**  
TEL. +41(0)55 645 33 66

**LANDQUART (GR)**  
TEL. +41(0)81 302 34 44

**PFÄFFIKON (SZ)**  
TEL. +41(0)55 440 15 15

**DÜBENDORF (ZH)**  
TEL. +41(0)44 820 72 70



**IHR PARTNER FÜR SÄMTLICHE  
ELEKTRO- UND EDV-INSTALLATIONEN**

## Turnierservice (Bespannung & Shop)



**Alles für Meister...**  
...und die es werden wollen!

 Dein Fachgeschäft online und in Winterthur



**Persönliche** Betreuung,  
**kompetente** Beratung,  
**regionale** Produkte ...



... für dies alles und noch viel mehr sind wir in Glarus für Sie da.  
Wir freuen uns auf Ihren Besuch im Hauptort **GLARUS**, mit vielen **GRATIS**-Parkplätzen in der Blauen Zone.





# Wir beraten ohne Feint

## AXA Glarus – Ihre Partnerin vor Ort



**Daniel Senn**  
Verkaufsleiter  
079 715 35 46  
daniel.senn@axa.ch

**Andrea Contardi**  
Kundenberater  
078 603 24 82  
andrea.contardi@axa.ch

**Dustin Vögeli**  
Kundenberater  
079 676 82 57  
dustin.voegeli@axa.ch

**Daniel Heussi**  
Kundenberater  
079 288 17 24  
daniel.heussi@axa.ch

**Nazim Murati**  
Kundenberater  
076 366 44 50  
nazim.murati@axa.ch

**Beni Nötzli**  
Kundenberater  
079 770 33 51  
benjamin.noetzli@axa.ch



**Gret Störi**  
Kundenberaterin  
079 867 19 62  
margaretha.stoeri@axa.ch

**Fabienne Salzer**  
Kundenberaterin  
079 194 24 03  
fabienne.salzer@axa.ch

**Patrick Seliner**  
Kundenberater  
076 425 58 26  
patrick.seliner@axa.ch

**Semih Gür**  
Kundenberater  
078 707 55 59  
semih.guer@axa.ch

**AXA**  
**Generalagentur Glarus**  
Schweizerhofstrasse 11  
8750 Glarus  
Telefon +41 55 646 23 23  
glarus@axa.ch



AXA.ch/glarus



Für alle, die hoch  
hinaus wollen

Ein Ziel verfolgen und kontrollierte Risiken eingehen – das hilft beim Bouldern und im Leben. Deshalb unterstützen wir die GLKB-Bouldershalle in Näfels als Hauptsponsor.

[glkb.ch/sponsoring](https://glkb.ch/sponsoring)

 **Glarner  
Kantonalbank**

## Fridolin Cup 2026 – SAVE THE DATE



badminton  
linth club

# 32. Fridolin Cup

10.01. & 11.01.2026

The graphic features a blue background with a decorative border on the right and bottom. The border consists of a repeating paisley pattern in white and blue. The text is centered in white.



**MARTY**  
**INGENIEURE AG**

BAU | UMWELT | NATURGEFAHREN

Ziegelbrückstrasse 58  
8866 Ziegelbrücke  
T+41 (0)55 617 27 17

Syttli 211  
8762 Schwändi  
T+41 (0)55 647 80 20

[www.marty-ing.ch](http://www.marty-ing.ch)  
[info@marty-ing.ch](mailto:info@marty-ing.ch)



Kategorien-SPONSOR, Steinmann Heizungen GmbH

## Steinmann Heizung GmbH

Ihr Heizungsfachmann  
aus der Region



Wärmepumpen  
Holzheizungen  
Pelletheizungen  
Solaranlagen  
Wärmepumpenboiler

Vereinbaren Sie jetzt einen  
unverbindlichen Beratungstermin

Sändli 3 8762 Schwanden | 055 644 37 74 | steinmann-heizung.ch



**Wir machen  
Passfotos.**

**Drogerie Brunner**

ohne Anmeldung  
in 5 Min. fertig  
Fr. 19.-



Kaltbrunn  
Schmerikon  
Näfels



## Sponsoren und Gönner des Fridolin Cup 2025

Glerner Kantonalbank	Glarus
DIMA und Partner AG	Glarus
Omikron Data AG	Netstal
Sportfonds Kanton Glarus	Glarus
Raiffeisenbank Glarnerland	Näfels
Swica AG	Lachen
Lintharena AG	Näfels
Drogerie Brunner	Näfels
Haka Gerodur AG	Benken
Ramseier SUISSE AG	Elm
Auto Eicher AG	Mollis
Elektro Rhyner AG	Glarus
Hans Eberle AG	Glarus
Glerner Regionalbank	Glarus
Fritz Noser AG	Näfels
Service 7000 AG	Netstal
Arondo AG	Lachen
Christian Landolt Polsterei und Bodenbeläge AG	Näfels
Maler Ruggeri GmbH	Näfels
Alfred Hösli AG	Glarus
PS Metall AG	Netstal
Steinmann Heizungen GmbH	Schwanden
CSS Agentur Glarus	Glarus
Sportbahnen Braunwald AG	Braunwald
Bad Seedamm AG Alpamare	Pfäffikon
Jacques Gabriel AG	Glarus
Hans Landolt Gartenbau AG	Näfels

Seliner Schreinerei AG	Niederurnen
riposa AG	Bilten
Nimbus AG	Ziegelbrücke
Cafe Konditorei Müller AG	Näfels
Marty Ingenieure AG	Ziegelbrücke
Marina Walensee AG	Unterterzen
Sauter Bachmann AG	Netstal
AXA Agentur Glarus	Glarus
TBGN	Näfels
Truttmann-Partner Architekten AG	Mitlödi
Schuhe Jenny AG	Glarus
Osteopathie Glarnerland Stäheli	Netstal
Schreinerei Leuzinger AG	Mollis

Im Namen des gesamten BC Linth Näfels herzlichen Dank für die grosszügige Unterstützung!

